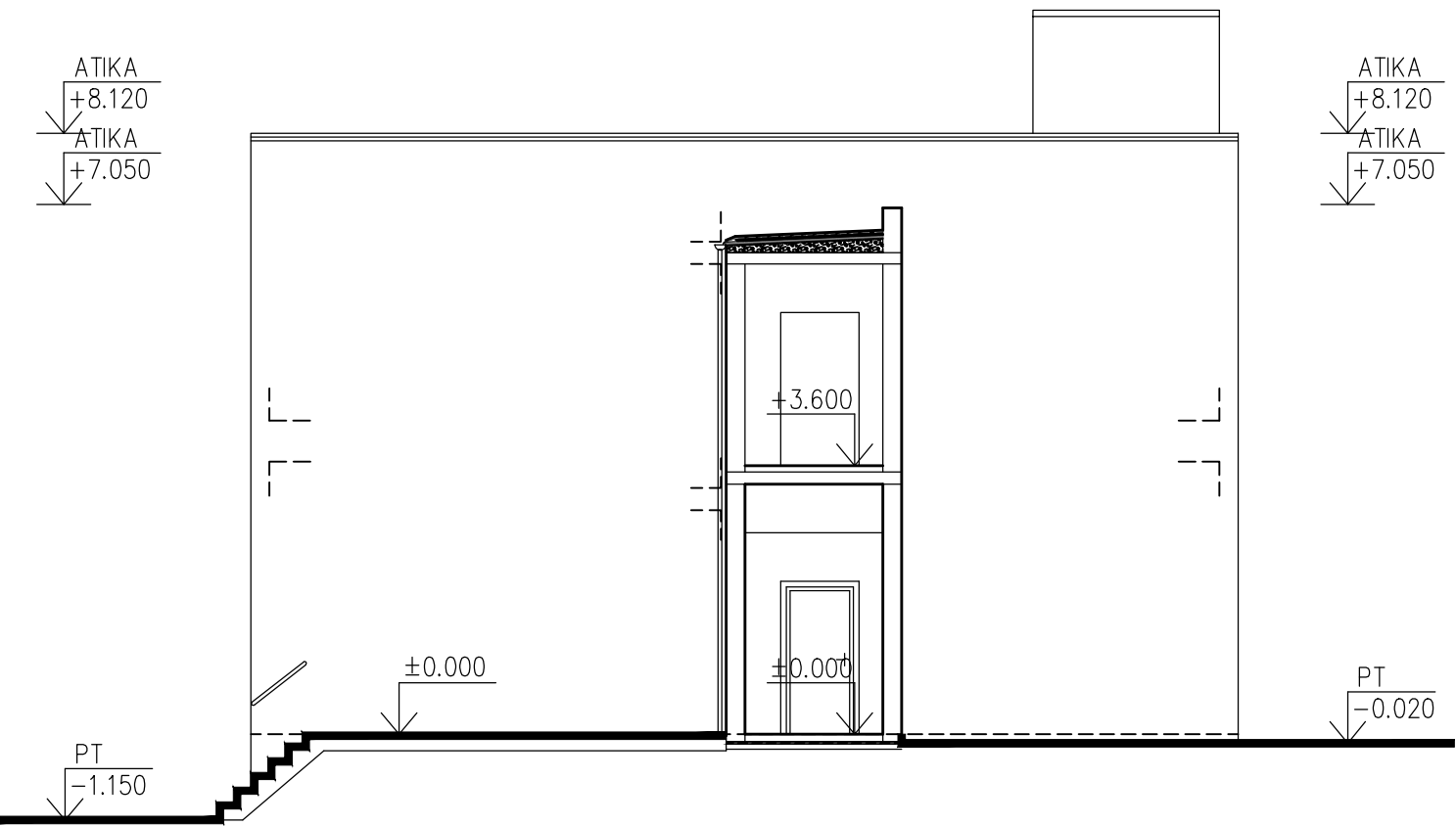


POHLED ZÁPADNÍ – STÁVAJÍCÍ STAV



LEGENDA STÁVAJÍCÍCH MATERIÁLU

- KRYTINA – PVC FÓLIE S VÝZTUŽNOU VLOŽKOU Z POLYESTEROVÉ TKANIN (KOTVENO PŘES TI)  
BARVA – ŠEDÁ  
DEŠŤOVÉ SVODY, ŽLABY, OPLECHOVÁNÍ – POZINKOVANÝ PLECH, BARVA – PŘÍRODNÍ
- VENKOVNÍ FASÁDA – VÁPENOCEMENTOVÁ OMÍTKA – BARVA BILÁ
- VENKOVNÍ OKNA – PLASTOVÁ OKNA,  $U_w=0,9 \text{ W/m}^2\cdot\text{K}$  / LUXFERY  
– BARVA BILÁ / BARVA ČIRÁ  
– DŘEVĚNÁ OKNA, BARVA BILÁ
- VENKOVNÍ VSTUPNÍ DVEŘE – PLASTOVÉ, ZASKLENÉ IZOLAČNÍM DVOJSKLEM  
– BARVA BILÁ
- VENKOVNÍ ZÁBRADLÍ – OCELOVÉ, BARVA BILÁ, ŠEDÁ
- VENKOVNÍ VRATA – OCELOVÁ, BARVA ŠEDÁ

POZNÁMKA

–PODKLADEM PRO ZPRACOVÁNÍ PROJEKTOVÉ DOKUMENTACE STÁVAJÍCÍHO STAVU BYLY POUŽITY STÁVAJÍCÍ MATERIÁLY – PROJEKTOVÁ DOKUMENTACE Z ROKU 2011  
”STAVEBNÍ ÚPRAVY A ZMĚNA UŽIVÁNÍ STAVBY KSÚSV, P.O., ŽIŽKOVA 1018, HAVLÍČKŮV BROD”  
–ZAMĚŘENÍ OBJEKTU PROVEDENO POMOCÍ LASEROVÉHO DÁLKOMĚRU HILTI A DŘEVĚNÉHO DVOUMETRU

±0.000=1.NADZEMNÍ PODLAŽÍ				Paré číslo:	
Vypracoval			Zodpovědný projektant	Projektant:	
ING. JOSEF SLABÝ		ING. JOSEF SLABÝ		ING.JOSEF SLABÝ ARNOLEC 30 588 27 JAMNÉ U JIH.	
Investor:	KSÚSV, příspěvková organizace se sídlem KOSOVSKÁ 1122/16, 586 01 JIHLAVA			Zakázka čís.	66/12/2020
Stavba: Akce:	REVITALIZACE AREÁLU KSÚSV CESTMISTROVSTVÍ HAVLÍČKŮV BROD DOKUMENTACE PRO PROVÁDĚNÍ STAVBY			Datum	12/2020
Objekt: Soubor:				Stupeň	PDPS
				Formát	2A4
	SO 02 – SKLAD			Měřítko	1:100
Část,profese	D. ARCHITEKTONICKÉ A STAVEBNĚ TECHNICKÉ ŘEŠENÍ			Příloha číslo	37
Obsah:	Pohled západní – stávající stav				